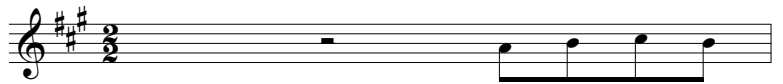


jardin d'hiver

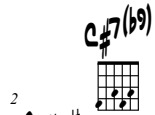
Biolet Zeidel

onze rode gaine JH

♩ = 100



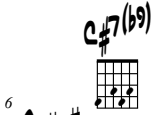
Je vou - drais du
Je vou - drais du



so - leil vert
Fred As - taire

des den - telles et des thé - ières
re - voir un La - té - co - ère

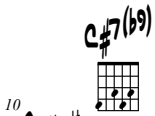
Des pho - tos du
Je vou - drais tou -



bord de mer -
jours te plaire

dans mon jar - din d'hi - ver -
dans mon jar - din d'hi - ver -

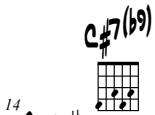
Je vou - drais de
Je veux dé - jeu -



la lu - mière
ner par terre

comme en Nou - velle An - gle - terre
comme au long des gol - fes clairs

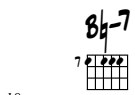
Je veux chan - ger
T'em - bras - ser les



d'at - mos - phère
yeux ou - verts

dans mon jar - din d'hi - ver -
dans mon jar - din d'hi - ver -

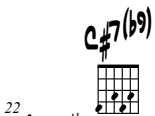
Ta



— robe à fleurs

sous la pluie de — No - vembre

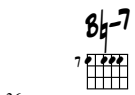
Tes



mains — qui courent —

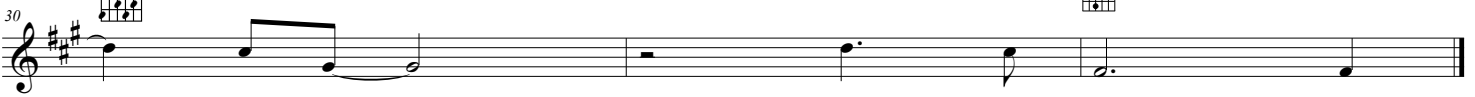
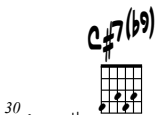
je n'en peux plus de t'at - tendre —

Les —



— an - nées passent —

qu'il est loin l'â - ge tendre nul —



— ne peut —

nous en - ten - dre